

# MANUAL DE INSTALAÇÃO



# Versátil®

**TRANQUILIDADE  
ATÉ NO PROCESSO  
DE INSTALAÇÃO.**

Obrigado por escolher a Versátil e  
aproveite todos os benefícios que uma  
hidroterapia pode proporcionar.

Linha Freestanding  
MODELO: FST#001



## AOS NOSSOS CLIENTES

Estimado cliente, meus parabéns por ter adquirido um de nossos produtos. Conte sempre com o nosso serviço de pós-vendas para lhe atender.


Para garantir a sua tranquilidade fazemos teste internos em todos os nossos produtos, inspecionamos e os embalamos cuidadosamente em nossa fábrica antes de entregá-lo à você. Mas, reserve-se no direito de inspecioná-lo, verificando possível existência de defeitos visuais e caso haja, por favor entre em contato com a gente. Pelos seguintes canais:


Whatsapp: (62) 99434-7025  
Tel. : (62) 3512-2030  
Instagram: @Banheirasversatil  
E-mail: sac@versatilbanheiras.com.br


## GARANTA A SUA TRANQUILIDADE

Leia atentamente o manual de instalação antes de qualquer operação com sua banheira.

### TENHA ATENÇÃO AOS SINAIS DE AVISO

 **ADVERTÊNCIA.** Para evitar possíveis lesões, leia todas as advertências.

 **PRECAUÇÃO.** Informações importantes que deve ser aplicadas antes da instalação e uso da banheira.

 **NOTA.** Informações importante que pode ajudar na instalação, uso ou manutenção

Os manuais de acessórios eletrônicos seguem juntamente com a sua banheira. Caso deseje a versão digital deles e deste, aponte a câmera do seu celular para o QR Code, escolha o manual que deseja e faça o download. Ou acesse direto pelo link:

[www.versatilbanheiras.com.br/manuais](http://www.versatilbanheiras.com.br/manuais)



Reserve-se no direito de atribuir a instalação de sua banheira a uma pessoa cuja competência já tenha sido apreciada por você, caso não possua, entre em contato com a VERSÁTIL.

• Durante a instalação e até a conclusão da obra proteja o acabamento da sua banheira, não removendo o plástico que a envolve, de modo a evitar que o gelcoat entrem em contato com materiais de construção (cal, gesso, cimento, argamassa, tintas, etc.) que possam danificar o acabamento de sua banheira.



• Certifique-se que a água esteja limpa, isenta de areia, cimento, terra ou qualquer material abrasivo que possa danificar o acabamento da banheira ou a motobomba.

• Guarde bem este e demais manuais de equipamentos anexados a sua banheira, juntamente com seus certificados de garantia.

• Nunca permita que a água que enche a sua banheira esteja a uma temperatura superior a 50°C.

• A garantia dos acessórios e dispositivos é dada pelos seus respectivos fabricantes.



• A garantia não cobre danos ocorridos por mau uso ou não observância das orientações deste manual ou dos manuais dos fabricantes dos acessórios/equipamentos. (consulte certificado de garantia)

Qualquer dúvida referente as informações contidas aqui devem ser sanadas com a Versátil ou fabricante do equipamento (vide manual fabricante). A Versátil Banheiras está pronta para atender e oferecer soluções para garantir a sua tranquilidade.

**ITENS QUE ACOMPANHAM SUA  
BANHEIRA VERSÁTIL  
LINHA: FREESTANDING  
MODELO#FST001**

**SEM HIDRO**

- 01 - Manual de instalação
- 01 - Certificado de garantia
- 01 - Ladrão acabamento em inox
- 01 - Dreno com acabamento em inox
- 01 - Kit de instalação (sifão articulado)

**ITENS OPCIONAIS GERAIS**

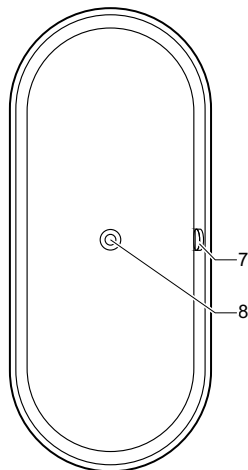
- Aquecedor de passagem
- Encosto de cabeça
- Borbulhador (efeito champagne)
- Cromoterapia (pontos de iluminação em LED)

**ESPECIFICAÇÕES TÉCNICAS**

As banheiras Versátil são fabricadas com Gelcoat ISO (pintura específica) e revestida com resina poliéster com fibra de vidro, todas essas matérias-primas possuem padrões internacional de qualidade. A fibra de vidro possui elevada resistência a desgastes naturais possuindo um caráter de durabilidade e confiança devido as suas características anti-hidrolise (a prova de água), anti-choque e anti-corrosão.

**FUNÇÃO DOS ACESSÓRIOS**

figura 001



- 1 **Ladrão** - Evita que a água transborde quando se esquecer o registro que enche a banheira aberto.
- 2 **Dreno** - serve para drenar a água após o banho. Este também deve ser conectado à caixa sifonada.

**SPECIFICAÇÕES DE INSTALAÇÃO**

Para sua segurança e melhor satisfação recomendamos que todas as instruções a seguir seja feita por um profissional qualificado!

**LOCAL DE INSTALAÇÃO**

- ☐ O piso do ambiente deve estar acabado e nivelado (com material de preferência) para receber sua banheira.

⚠ A banheira deverá ser instalada sobre o material de acabamento. Nunca embutida ou fixada ao chão. De forma a se manter livre caso haja necessidade de movimentação.

**PONTOS DE INSTALAÇÃO**

No local onde a sua banheira será instalada deverá existir os seguintes pontos:

**PA - PONTO DE ÁGUA.** (tudo de 25mm com terminal rosqueavel de 1/2")

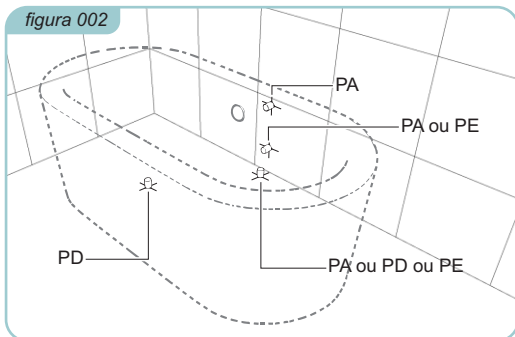
**PD - PONTO DE DRENAGEM.** Instalado obrigatoriamente no piso. (tubo de esgoto 40mm conectada a caixa sifonada).

**PE - PONTO DE ELETRICIDADE.** (Fase, neutro e terra) Com de um (01) metro de comprimento cada cabo. (quando houver equipamentos elétricos - verificar manual do fabricante dos equipamentos para correta especificações elétrica e de instalação).

- ☐ Os pontos de água (**PA**) ou de eletricidade (**PE**) podem ser instalados na parede ou no piso. De acordo com a necessidade do ambiente e/ou projeto.

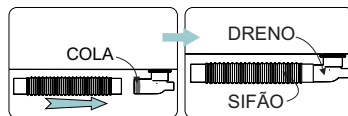
## EXEMPLOS DE LOCAIS PARA INSTALAÇÃO DOS PONTOS

figura 002

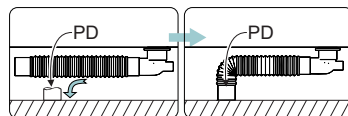


## INSTALANDO PONTO DE DRENAGEM

1. Cole o sifão articulado no dreno.



2. Posicione a banheira no local desejado.
3. Conecte o sifão articulado ao ponto de drenagem. **PD**.



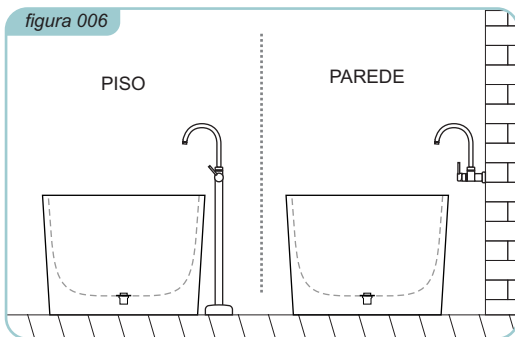
## INSTALAÇÃO HIDRÁULICA

### ABASTECIMENTO DA BANHEIRA

Será necessário uma torneira/misturador de parede ou torre (item não incluso) para o abastecimento da sua banheira.

1. Instale a torneira/misturador. Este deve ser colocado na parede ou chão próximo a borda da banheira, numa posição prática para a hora do banho.

figura 006



Residência que possui sistema central de aquecimento de água, deve se tomar o cuidado de **NÃO** encher a banheira com água com temperatura superior a 50°C. Isso pode danificar o acabamento da banheira e incorrer na perda da garantia. Lembrando que um banho acima de 40°C é extremamente prejudicial a saúde do corpo.

**NÃO** cole o sifão no **PD**, pois isso impossibilitará uma futura movimentação da banheira caso seja necessário.

## FINALIZANDO

1. Remova o plástico da sua banheira Versátil
2. Limpe os possíveis resíduos decorrentes de materiais utilizados no assentamento de sua banheira com um pano de micro fibras e sem pressiona-lo contra a superfície da mesma. Isso evita que estes resíduos deixe fosco ou arranhe o acabamento da banheira.

## HIGIENIZAÇÃO

Use um produto **NEUTRO** e uma flanela de micro fibras para limpar a superfície da sua banheira Versátil.

Nunca use produtos abrasivos (palha ou esponja de aço, saponáceos, limpa pedras, etc.)

Antes de usar qualquer produto em sua banheira teste em um pequena área e espere agir, para ter certeza que este **NÃO** agride o acabamento da banheira.

Utilize uma flanela macia e cera de polir automóvel de boa qualidade para reparar pequenos arranhões, renovar o brilho e proteger o revestimento.

## IMPORTANTE

- Os termos deste manual prevalecem sobre os anteriores.
- A garantia dos equipamentos elétricos é dada pelos fabricantes que possui assistências técnicas em todo Brasil. Os custos de transporte até assistência técnica mais próxima fica por conta do cliente.
- Leia e preencha os dados necessários do certificado de garantia. O não seguimento rigoroso deste manual pode ocasionar a perda da mesma. Qualquer dúvida consulte diretamente a fábrica.
- A VERSÁTIL BANHEIRAS DE HIDROMASSAGEM possui peças para reposição. Para facilitar o diálogo entre cliente e empresa tenha sempre em mãos este manual, pois ele contém o nome de todas as peças que acompanha sua banheira.
- Guarde este manual juntamente com o certificado de garantia e nota fiscal.

## ALGUMAS DICAS

- É recomendável que a cabeceira da banheira esteja encostada à parede, para que sua visão do banheiro seja a mais ampla possível.
- Não mantenha a banheira permanentemente cheia com água.
- Após o término do banho faça sempre uma limpeza da sua banheira.
- Manchas proveniente do nível d'água podem ser facilmente retiradas com uma cera automotiva de boa qualidade.
- Adicione sais com fragrância para o relaxamento de sua hidratação.





# Versátil<sup>®</sup>

Rua Benedita de Castro, Qd. 06. Lt. 1 ao 28  
Setor Genoveva Resende de Machado  
Senador Canedo - GO  
CEP: 75250-000

[www.versatilbanheiras.com.br](http://www.versatilbanheiras.com.br)

Telefone: (62) 3512-2030  
Whatsapp: (62) 99434-7025  
E-mail: [sac@versatilbanheiras.com.br](mailto:sac@versatilbanheiras.com.br)  
SITE: [www.versatilbanheiras.com.br](http://www.versatilbanheiras.com.br)