

MANUAL DE INSTALAÇÃO



Versátil®

**TRANQUILIDADE
ATÉ NO PROCESSO
DE INSTALAÇÃO.**

Obrigado por escolher a Versátil e
aproveite todos os benefícios que uma
hidroterapia pode proporcionar.

Linha Freestanding
MODELO: FST#001

AOS NOSSOS CLIENTES

Estimado cliente, meus parabéns por ter adquirido um de nossos produtos. Conte sempre com o nosso serviço de pós-vendas para lhe atender.


Para garantir a sua tranquilidade fazemos teste internos em todos os nossos produtos, inspecionamos e os embalamos cuidadosamente em nossa fábrica antes de entregá-lo à você. Mas, reserve-se no direito de inspecioná-lo, verificando possível existência de defeitos visuais e caso haja, por favor entre em contato com a gente. Pelos seguintes canais:


Whatsapp: (62) 99434-7025
Tel. : (62) 3512-2030
Instagram: @Banheirasversatil
E-mail: sac@versatilbanheiras.com.br


GARANTA A SUA TRANQUILIDADE

Leia atentamente o manual de instalação antes de qualquer operação com sua banheira.

TENHA ATENÇÃO AOS SINAIS DE AVISO

 **ADVERTÊNCIA.** Para evitar possíveis lesões, leia todas as advertências.

 **PRECAUÇÃO.** Informações importantes que deve ser aplicadas antes da instalação e uso da banheira.

 **NOTA.** Informações importante que pode ajudar na instalação, uso ou manutenção

Os manuais de acessórios eletrônicos seguem juntamente com a sua banheira. Caso deseje a versão digital deles e deste, aponte a câmera do seu celular para o QR Code, escolha o manual que deseja e faça o download. Ou acesse direto pelo link:

www.versatilbanheiras.com.br/manuais



Reserve-se no direito de atribuir a instalação de sua banheira a uma pessoa cuja competência já tenha sido apreciada por você, caso não possua, entre em contato com a VERSÁTIL.

• Durante a instalação e até a conclusão da obra proteja o acabamento da sua banheira, não removendo o plástico que a envolve, de modo a evitar que o gelcoat entrem em contato com materiais de construção (cal, gesso, cimento, argamassa, tintas, etc.) que possam danificar o acabamento de sua banheira.



• Certifique-se que a água esteja limpa, isenta de areia, cimento, terra ou qualquer material abrasivo que possa danificar o acabamento da banheira ou a motobomba.

• Guarde bem este e demais manuais de equipamentos anexados a sua banheira, juntamente com seus certificados de garantia.

• Nunca permita que a água que enche a sua banheira esteja a uma temperatura superior a 50°C.

• A garantia dos acessórios e dispositivos é dada pelos seus respectivos fabricantes.



• A garantia não cobre danos ocorridos por mau uso ou não observância das orientações deste manual ou dos manuais dos fabricantes dos acessórios/equipamentos. (consulte certificado de garantia)

Qualquer dúvida referente as informações contidas aqui devem ser sanadas com a Versátil ou fabricante do equipamento (vide manual fabricante). A Versátil Banheiras está pronta para atender e oferecer soluções para garantir a sua tranquilidade.

**ITENS QUE ACOMPANHAM SUA
BANHEIRA VERSÁTIL
LINHA: FREESTANDING
MODELO#FST001**

SEM HIDRO

- 01 - Manual de instalação
- 01 - Certificado de garantia
- 01 - Ladrão acabamento em inox
- 01 - Dreno com acabamento em inox
- 01 - Kit de instalação (sifão articulado)

ITENS OPCIONAIS GERAIS

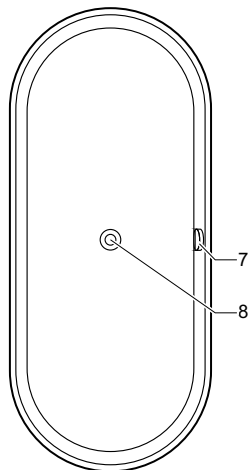
- Aquecedor de passagem
- Encosto de cabeça
- Borbulhador (efeito champagne)
- Cromoterapia (pontos de iluminação em LED)

ESPECIFICAÇÕES TÉCNICAS

As banheiras Versátil são fabricadas com Gelcoat ISO (pintura específica) e revestida com resina poliéster com fibra de vidro, todas essas matérias-primas possuem padrões internacional de qualidade. A fibra de vidro possui elevada resistência a desgastes naturais possuindo um caráter de durabilidade e confiança devido as suas características anti-hidrolise (a prova de água), anti-choque e anti-corrosão.

FUNÇÃO DOS ACESSÓRIOS

figura 001



- 1 **Ladrão** - Evita que a água transborde quando se esquecer o registro que enche a banheira aberto.
- 2 **Dreno** - serve para drenar a água após o banho. Este também deve ser conectado à caixa sifonada.

SPECIFICAÇÕES DE INSTALAÇÃO

Para sua segurança e melhor satisfação recomendamos que todas as instruções a seguir seja feita por um profissional qualificado!

LOCAL DE INSTALAÇÃO

- ☐ O piso do ambiente deve estar acabado e nivelado (com material de preferência) para receber sua banheira.

⚠ A banheira deverá ser instalada sobre o material de acabamento. Nunca embutida ou fixada ao chão. De forma a se manter livre caso haja necessidade de movimentação.

PONTOS DE INSTALAÇÃO

No local onde a sua banheira será instalada deverá existir os seguintes pontos:

PA - PONTO DE ÁGUA. (tudo de 25mm com terminal rosqueavel de 1/2")

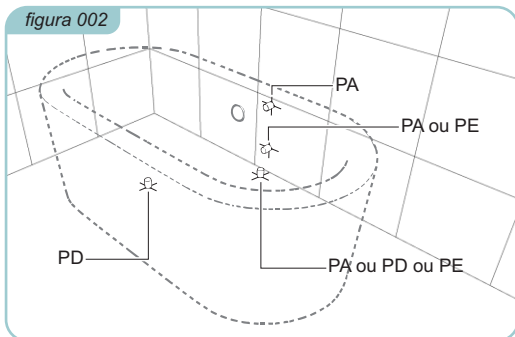
PD - PONTO DE DRENAGEM. Instalado obrigatoriamente no piso. (tubo de esgoto 40mm conectada a caixa sifonada).

PE - PONTO DE ELETRICIDADE. (Fase, neutro e terra) Com de um (01) metro de comprimento cada cabo. (quando houver equipamentos elétricos - verificar manual do fabricante dos equipamentos para correta especificações elétrica e de instalação).

- ☐ Os pontos de água (**PA**) ou de eletricidade (**PE**) podem ser instalados na parede ou no piso. De acordo com a necessidade do ambiente e/ou projeto.

EXEMPLOS DE LOCAIS PARA INSTALAÇÃO DOS PONTOS

figura 002



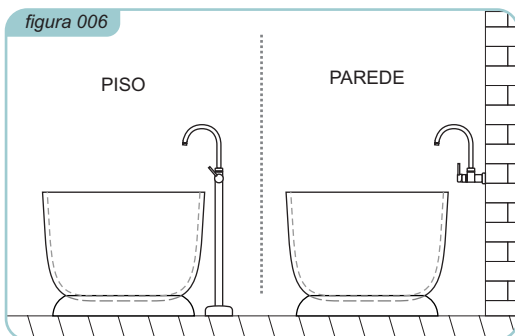
INSTALAÇÃO HIDRÁULICA

ABASTECIMENTO DA BANHEIRA

Será necessário uma torneira/misturador de parede ou torre (item não incluso) para o abastecimento da sua banheira.

1. Instale a torneira/misturador. Este deve ser colocado na parede ou chão próximo a borda da banheira, numa posição prática para a hora do banho.

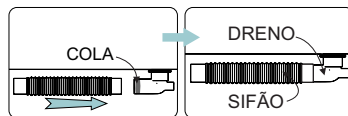
figura 006



Residência que possui sistema central de aquecimento de água, deve se tomar o cuidado de **NÃO** encher a banheira com água com temperatura superior a 50°C. Isso pode danificar o acabamento da banheira e incorrer na perda da garantia. Lembrando que um banho acima de 40°C é extremamente prejudicial a saúde do corpo.

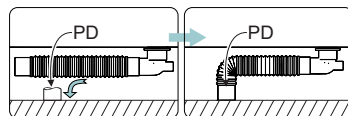
INSTALANDO PONTO DE DRENAGEM

1. Cole o sifão articulado no dreno.



2. Posicione a banheira no local desejado.

3. Conecte o sifão articulado ao ponto de drenagem. **PD**.



NÃO cole o sifão no **PD**, pois isso impossibilitará uma futura movimentação da banheira caso seja necessário.

FINALIZANDO

1. Remova o plástico da sua banheira Versátil
2. Limpe os possíveis resíduos decorrentes de materiais utilizados no assentamento de sua banheira com um pano de micro fibras e sem pressiona-lo contra a superfície da mesma. Isso evita que estes resíduos deixe fosco ou arranhe o acabamento da banheira.

HIGIENIZAÇÃO

Use um produto **NEUTRO** e uma flanela de micro fibras para limpar a superfície da sua banheira Versátil.

Nunca use produtos abrasivos (palha ou esponja de aço, saponáceos, limpa pedras, etc.)

⚠ Antes de usar qualquer produto em sua banheira teste em um pequena área e espere agir, para ter certeza que este **NÃO** agride o acabamento da banheira.

Utilize uma flanela macia e cera de polir automóvel de boa qualidade para reparar pequenos arranhões, renovar o brilho e proteger o revestimento.

IMPORTANTE

- Os termos deste manual prevalecem sobre os anteriores.
- A garantia dos equipamentos elétricos é dada pelos fabricantes que possui assistências técnicas em todo Brasil. Os custos de transporte até assistência técnica mais próxima fica por conta do cliente.
- Leia e preencha os dados necessários do certificado de garantia. O não seguimento rigoroso deste manual pode ocasionar a perda da mesma. Qualquer dúvida consulte diretamente a fábrica.
- A VERSÁTIL BANHEIRAS DE HIDROMASSAGEM possui peças para reposição. Para facilitar o diálogo entre cliente e empresa tenha sempre em mãos este manual, pois ele contém o nome de todas as peças que acompanha sua banheira.
- Guarde este manual juntamente com o certificado de garantia e nota fiscal.

ALGUMAS DICAS

- É recomendável que a cabeceira da banheira esteja encostada à parede, para que sua visão do banheiro seja a mais ampla possível.
- Não mantenha a banheira permanentemente cheia com água.
- Após o término do banho faça sempre uma limpeza da sua banheira.
- Manchas proveniente do nível d'água podem ser facilmente retiradas com uma cera automotiva de boa qualidade.
- Adicione sais com fragrância para o relaxamento de sua hidratação.



Versátil®

Rua Benedita de Castro, Qd. 06. Lt. 1 ao 28
Setor Genoveva Resende de Machado
Senador Canedo - GO
CEP: 75250-000

www.versatilbanheiras.com.br

Telefone: (62) 3512-2030
Whatsapp: (62) 99434-7025
E-mail: sac@versatilbanheiras.com.br
SITE: www.versatilbanheiras.com.br